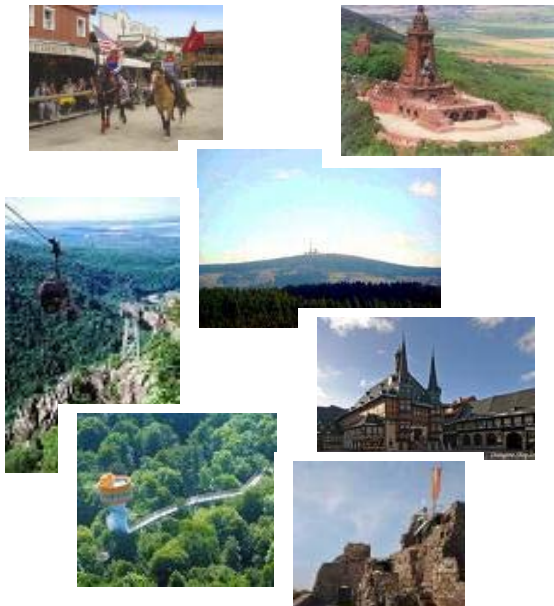


Ausflüge in die nähere Umgebung:

- Brocken ca. 30 km
- Kyffhäuser ca. 20 km
- Hexentanzplatz und Rosstrappe ca. 30 km
- Westernstadt Pullmann City - Harz
- Rübeland mit Hermanns- und Baumannshöhle ca. 20 km
- Nationalpark Hainich mit Baumkronenpfad ca. 40 km
- Burgruine Hohnstein ca. 1 km

Wir beraten Sie gern zu weiteren Zielen.



So finden Sie uns:

Der Luftkurort Neustadt/Harz ist aus nördlicher Richtung über die B 81 Magdeburg - Halberstadt - Nordhausen und die B 4 aus Richtung Braunschweig - Bad Harzburg - Nordhausen zu erreichen, sowie aus westlicher Richtung über die B 243 Seesen - Herzberg - Nordhausen, die A 38 Göttingen - Halle, aus östlicher Richtung über die A 38 Halle - Göttingen (Abfahrt Nordhausen) und die B 80 Halle - Nordhausen und aus südlicher Richtung die B 4 Erfurt - Nordhausen.



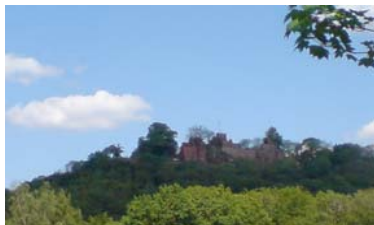
„Campingplatz am Waldbad“
Müller & Bendert GbR
An der Burg 3
99762 Neustadt/Harz
Tel.: +49 36331 479891 Fax: +49 36331 479892
E-Mail: info@neustadt-harz-camping.de
Web: www.neustadt-harz-camping.de


Campingplatz
am Waldbad



*Herzlich
Willkommen*





Herzlich Willkommen in Neustadt/Harz

Der staatlich anerkannte Luftkurort Neustadt/Harz ist eine Gemeinde im Landkreis Nordhausen (Thüringen) nordöstlich der Kreisstadt Nordhausen. Er ist ein eingebettet in die idyllische Hügellandschaft am südlichen Rande der Harzberge in 260 - 300 m ü. NN.

Im Jahr 1372 wird Neustadt als "Novenstadt" erstmals urkundlich erwähnt. Im 19. Jahrhundert entwickelte sich der Fremdenverkehr und seit 1890 darf sich Neustadt Luftkurort nennen.

Die nähere und weitere Umgebung von Neustadt ist reich an Sehenswürdigkeiten, die alle durch gut beschilderte Wanderwege und Radwege erschlossen sind.

Über dem Ort erhebt sich in 400 m Höhe die Burg ruine Hohnstein als älteste Anlage des gesamten Harzes.



Unser Campingplatz

Sie lieben das Mittelgebirge? Klare Luft in einem milden Reizklima? Erholen, Wandern, Radfahren, Reiten, sportlich aktiv sein oder ganz einfach nur Entspannen und alle Viere gerade sein lassen? Alles das bietet der Luftkurort Neustadt und seine Umgebung.

Der Campingplatz liegt mitten im Landschaftsschutzgebiet direkt am wunderschönen Waldbad am Fuße der Burg ruine Hohnstein.

Auf 2,5 ha erstreckt sich der neu gebaute Campingplatz mit 110 Stellplätzen für Zelte, Wohnwagen, Wohnmobile und Mobilheime. Er ist ganzjährig geöffnet und bietet seinen Gästen unvergessliche Urlaubstage.

Modernste beheizte Sanitäranlagen mit Behinderten - Dusche und WC, Babywickelraum, Waschmaschinen mit Trockner, Abwaschbecken und Strom- und Wasserentnahmestellen.

An der Rezeption ist ein Mini - SB - Laden für die wichtigen Dinge des täglichen Lebens angegliedert. Frische Brötchen von ortsansässigen Bäckern gehören natürlich auch dazu, sowie ein kleiner Imbiss.

Der Winter hat in der klaren Harzluft seinen ganz besonderen Reiz und Erholungswert.

Natürlich dürfen unsere kleinen Gäste nicht vergessen werden, ein Spielplatz mit neuen Spielgeräten ist vorhanden.



Freizeitangebote rund um den Campingplatz

Freizeit- und Sportanlagen sind Waldbad und Gondelteich in unmittelbarer Nähe des Campingplatzes, sowie Kurpark, Bowlingranch mit 6 Bahnen und Golfpark mit 9 Loch Anlage.

In 4 km Entfernung befindet sich ein Anschlusspunkt an eine der schönsten Schmalspurbahnen Europas, der Harzer Schmalspurbahn mit Harzquerbahn, Brockenbahn und Selketalbahn.

Wintersport mit Langlauf, Abfahrt, Rodeln und Schlittschuhlaufen - alles ist in der näheren Umgebung möglich.

